



LIEBHERR LTM 1090-4.2

COMPREHENSIVE LIFTING SOLUTIONS

We look forward to providing a full lift engineering and crane solution for your next project. Our lift engineers and on site personnel are experienced in managing and organising highly demanding lift requirements.

Contact us to discuss your lifting requirements and to receive a free quote.

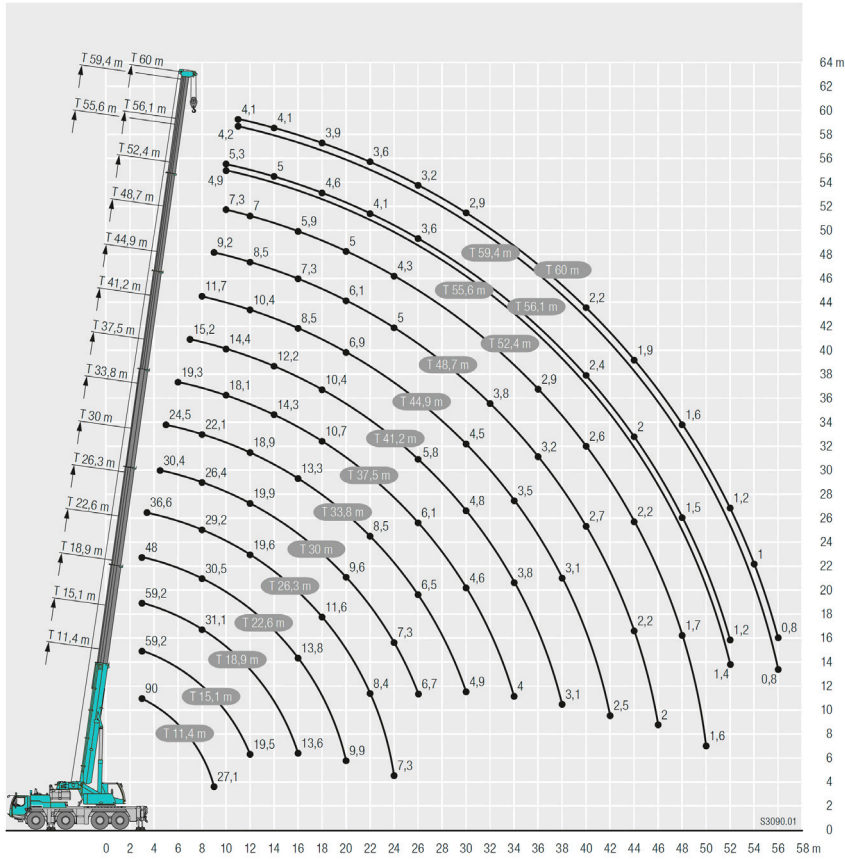
www.aucklandcranes.co.nz/contact

LIEBHERR LTM 1090-4.2

90 TONNE

LIEBHERR LTM 1090-4.2

90 TONNE



LIFTING CAPACITY: FULL 22T COUNTERWEIGHT

	11,4 m	15,1 m	18,9 m	22,6 m	26,3 m	30 m	33,8 m	37,5 m	41,2 m	44,9 m	48,7 m	52,4 m	55,6 m	56,1 m	59,4 m	60 m			
3	90	59,2	59,2	59,2	48												3		
3,5	59,2	59,2	58,2	56,3	48	36,6											3,5		
4	55,6	54,9	53,2	51	47,5	36,6											4		
4,5	50,9	50,5	49	46,8	45,3	36,6	30,4										4,5		
5	47,6	46,7	45,4	43,1	41,7	36,3	30	24,5									5		
6	42	40,3	40,2	38,3	36,7	35,1	28,8	23,8	19,3								6		
7	36,6	35,3	35,8	34,4	33,6	32,3	27,6	22,9	19,1	15,2							7		
8	31,6	30,9	31,4	31,1	30,5	29,2	26,4	22,1	18,9	15,1	11,7						8		
9	27,1	27	27,6	27,9	27,7	26,7	25	21,3	18,6	15	11,5	9,2					9		
10			24,4	24,7	24,7	24,4	23,5	20,5	18,1	14,4	11,2	9	7,3	4,9	5,3		10		
11			21,6	22	22	21,9	22,1	19,7	17,1	13,8	10,8	8,8	7,1	4,9	5,3	4,2	4,1	11	
12			19,5	19,6	19,7	19,6	19,9	18,9	16,1	13,3	10,4	8,5	7	4,8	5,2	4,2	4,1	12	
14				16,1	16,3	16,4	16,2	16	14,3	12,2	9,4	8	6,7	4,7	5	4,2	4,1	14	
16				13,6	13,8	13,7	13,5	13,3	12,7	11,3	8,5	7,3	5,9	4,5	4,8	4,1	4	16	
18					11,6	11,6	11,4	11,1	10,7	10,4	7,6	6,7	5,4	4,2	4,6	4	3,9	18	
20						9,9	9,8	9,6	9,3	9,3	6,9	6,1	5	4	4,3	3,8	3,7	20	
22							8,4	8,2	8,5	8,3	7,9	6,3	5,5	4,6	3,7	4,1	3,6	22	
24								7,3	7,4	7,1	6,8	5,9	5	4,3	3,5	3,8	3,4	24	
26									6,7	6,5	6,1	5,8	5,5	4,6	4	3,3	3,6	26	
28										5,6	5,3	5,1	5,1	4,2	3,8	3,1	3,4	28	
30											4,9	4,6	4,8	4,5	3,9	3,5	2,9	3,0	
32												4,3	4,2	4	3,8	3,3	2,7	3,2	
34													4	3,8	3,5	3,5	3,1	34	
36														3,4	3,3	3,2	2,9	36	
38															3,1	3,1	2,9	2,8	38
40																2,8	2,7	2,6	40
42																	2,5	2,5	42
44																		2,2	44
46																			46
48																			48
50																			50
52																			52
54																			54
56																			56

* = 0° nach hinten - over rear - en arrière - sul posteriore - hacia atrás - сзади повернута назад

max_271_001_00001_00/00301_00/00341_00