



LIEBHERR LTM 1230-5.1

COMPREHENSIVE LIFTING SOLUTIONS

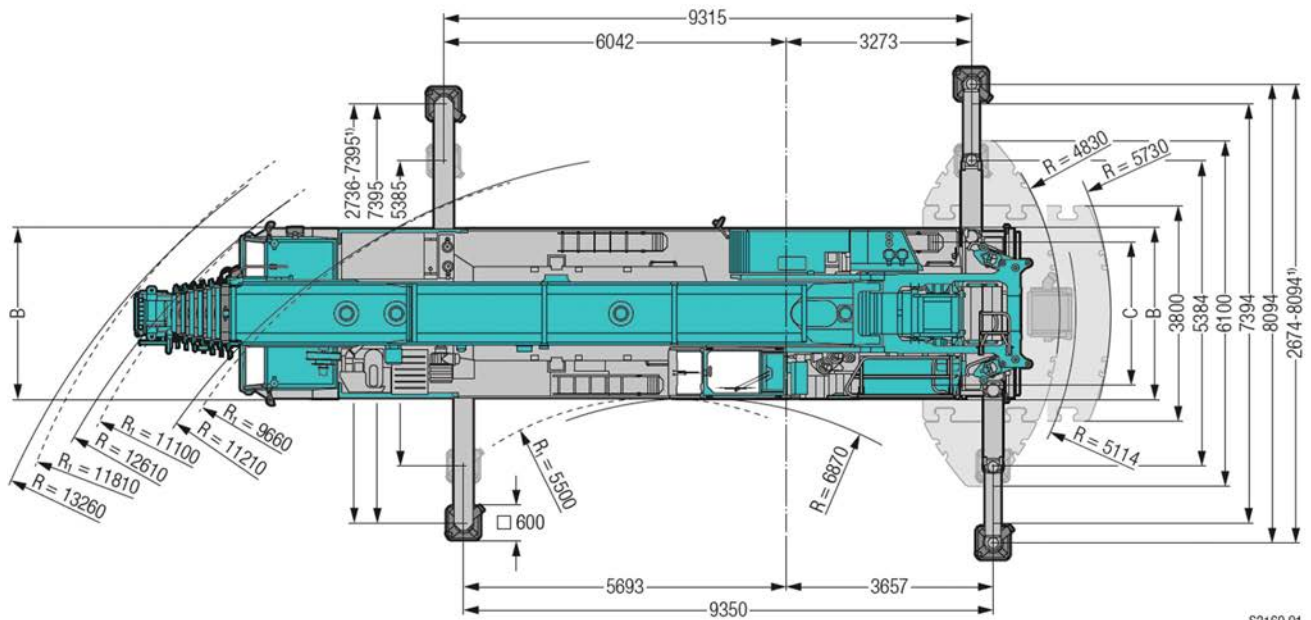
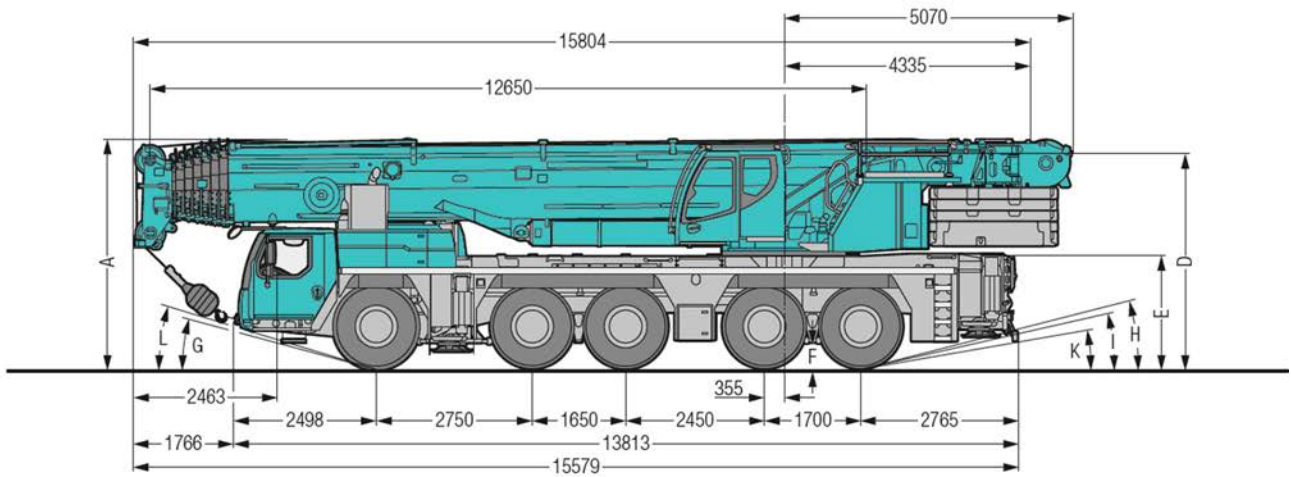
We look forward to providing a full lift engineering and crane solution for your next project. Our lift engineers and on site personnel are experienced in managing and organising highly demanding lift requirements.

Contact us to discuss your lifting requirements and to receive a free quote.

www.aucklandcranes.co.nz/contact

LIEBHERR LTM 1230-5.1

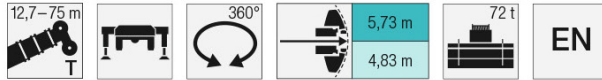
230 TONNE



S3160.01

LIEBHERR LTM 1230-5.1

230 TONNE



	12,7 m	16,7 m	20,8 m	24,8 m	28,8 m	32,9 m	36,9 m	40,9 m	44,9 m	
3	230	134	122,1	121,4						3
3,5	145,8	134	123,1	122	121,2					3,5
4	138,5	130,8	124,2	122,8	121,8	105,9				4
4,5	131,8	122,4	121,7	121,4	117,1	106,3				4,5
5	122,8	114,9	114,7	113,2	106,8	102,2	91,1			5
6	107,5	101,4	101,7	99,4	95,7	90,9	86,9	80		6
7	95,5	90,6	91,2	89,8	86,8	82,9	79,6	75,6	66,5	7
8	85,3	81,5	82,3	80,7	79,2	76	72,5	68,8	65,3	8
9	76	73,7	74,7	73,3	71,9	69,5	66,2	64	61,3	9
10	66,4	66,4	68,1	67,1	65,9	64	61	59,4	56,8	10
11	52,6	52,6	62,2	61,8	60,8	59	56,5	55,1	52,6	11
12			57,1	57	56,3	54,6	52,6	51,4	49	12
13			52,3	52,2	52,4	50,8	49,6	48,2	45,9	13
14			46,3	48,1	48,8	47,5	46,9	45,3	43,1	14
15			37,1	44,3	45	44,5	44,1	42,7	40,6	15
16				40,9	41,6	41,3	41,5	40,2	38,4	16
18				34,5	35,9	35,6	36,2	35,6	34,4	18
20					31,3	31,9	31,6	31,1	30,3	20
22					26,4	28,3	27,9	27,4	26,8	22
24						25,1	24,7	24,1	23,4	24
26						21,4	21,9	21,4	20,6	26
28							19,6	19	18,3	28
30							17	17	17,3	30
32								15,4	16	32
34								14,4	14,5	34
36									13,2	36
38									11,4	38
40										40
42										42

* nach hinten • over rear • en arrière • sul posteriore • hacia atrás • стрела повернута назад

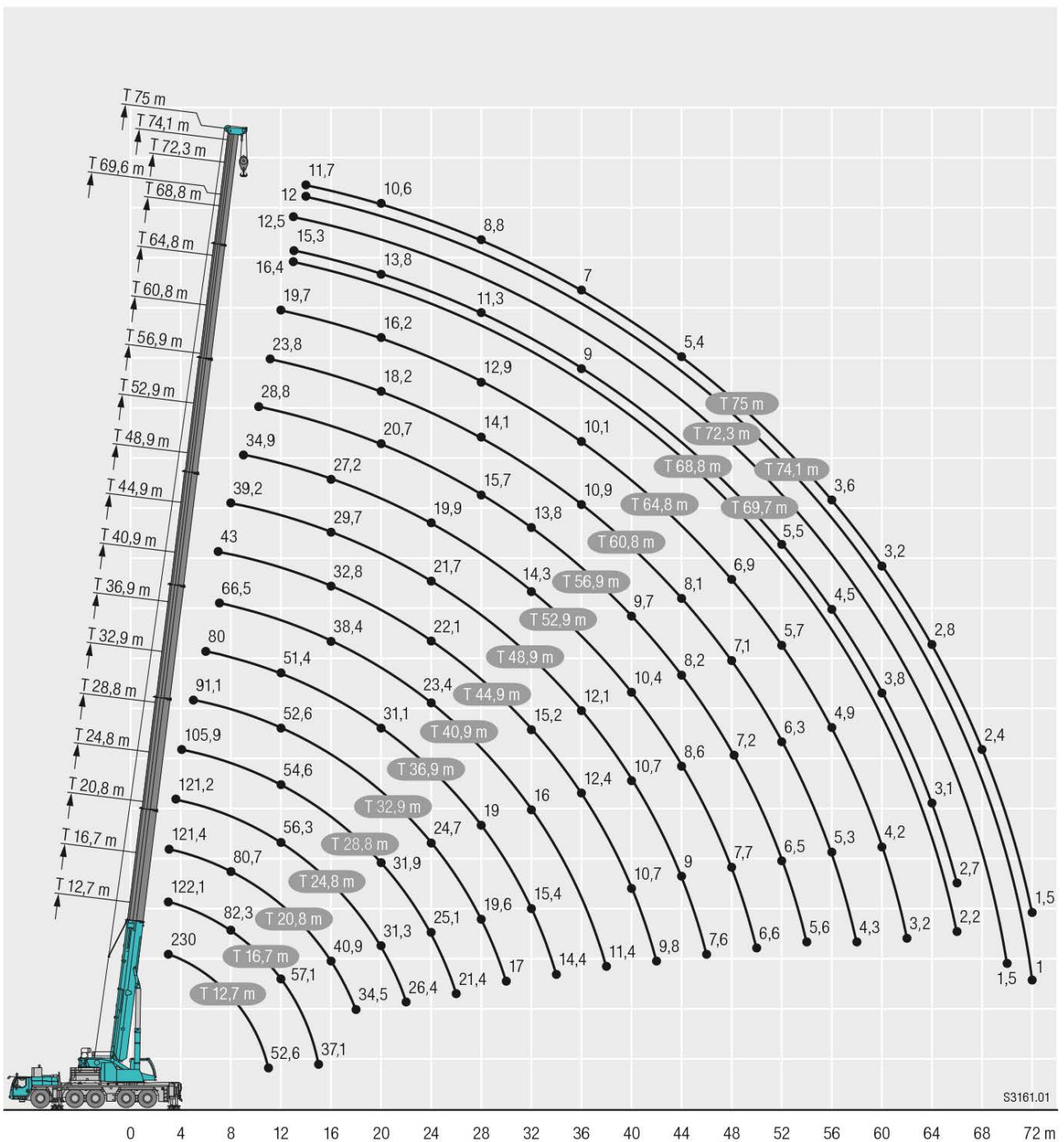
t_270_001_10001_00_000/t_270_001_21501_00_000/t_270_001_11501_00_000

	48,9 m	52,9 m	56,9 m	60,8 m	64,8 m	68,8 m	69,6 m	72,3 m	74,1 m	75 m	
8	39,2										8
9	42,1	34,9									9
10	40	34	28,8								10
11	38	32,9	28,3	23,8							11
12	36,1	31,9	27,4	23,5	19,7						12
13	34,3	30,8	26,4	22,8	19,5	16,4	15,3	12,5			13
14	32,6	29,7	25,5	22,1	19,2	16,2	15,6	12,7	12	11,7	14
15	31,1	28,4	24,6	21,4	18,8	15,9	15,4	12,6	11,9	11,6	15
16	29,7	27,2	23,7	20,7	18,2	15,6	15,1	12,3	11,7	11,4	16
18	27,2	25,1	22,1	19,4	17,2	14,9	14,4	11,9	11,3	11	18
20	25,3	23,2	20,7	18,2	16,2	14,3	13,8	11,4	10,8	10,6	20
22	23,5	21,5	19,4	17,1	15,3	13,6	13,2	10,9	10,4	10,2	22
24	21,7	19,9	18,1	16,1	14,5	12,9	12,6	10,4	9,9	9,7	24
26	19,9	18,5	16,9	15,1	13,7	12,3	12	9,9	9,4	9,3	26
28	18,3	17	15,7	14,1	12,9	11,6	11,3	9,5	8,9	8,8	28
30	16,3	15,7	14,6	13,3	12,1	10,9	10,7	9	8,4	8,3	30
32	14,9	14,3	13,8	12,4	11,4	10,3	10,1	8,6	7,9	7,9	32
34	13,4	13,1	13	11,6	10,7	9,7	9,6	8,2	7,5	7,4	34
36	12,1	12,2	11,9	10,9	10,1	9,2	9	7,9	7,1	7	36
38	11,4	11,4	10,8	10,2	9,5	8,6	8,5	7,5	6,7	6,6	38
40	10,7	10,4	9,7	9,6	9	8,2	8	7,2	6,3	6,2	40
42	9,8	9,4	8,8	8,8	8,5	7,7	7,6	6,9	5,9	5,8	42
44	9	8,6	8,2	8,1	8	7,3	7,2	6,6	5,6	5,4	44
46	7,6	8	7,8	7,7	7,5	6,9	6,8	6,3	5,3	5	46
48		7,7	7,2	7,1	6,9	6,5	6,5	6	5	4,7	48
50		6,6	6,8	6,6	6,3	6	6,1	5,7	4,7	4,4	50
52			6,5	6,3	5,7	5,4	5,5	5,4	4,4	4,1	52
54			5,6	5,8	5,3	4,9	5	5	4,2	3,9	54
56				5,3	4,9	4,4	4,5	4,5	4	3,6	56
58				4,3	4,5	4,1	4,1	4,2	3,8	3,4	58
60					4,2	3,7	3,8	3,8	3,6	3,2	60
62					3,2	3,4	3,5	3,5	3,4	3	62
64						3,1	3,1	3,2	3,1	2,8	64
66						2,2	2,7	2,9	2,8	2,7	66
68								2,6	2,5	2,4	68
70								1,5	2,2	2,1	70
72									1	1,5	72

t_270_001_21501_00_000/t_270_001_11501_00_000

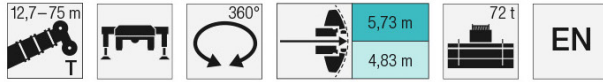
LIEBHERR LTM 1230-5.1

230 TONNE



LIEBHERR LTM 1230-5.1

230 TONNE



	12,7 m	16,7 m	20,8 m	24,8 m	28,8 m	32,9 m	36,9 m	40,9 m	44,9 m	
3	230	134	122,1	121,4						3
3,5	145,8	134	123,1	122	121,2					3,5
4	138,5	130,8	124,2	122,8	121,8	105,9				4
4,5	131,8	122,4	121,7	121,4	117,1	106,3				4,5
5	122,8	114,9	114,7	113,2	106,8	102,2	91,1			5
6	107,5	101,4	101,7	99,4	95,7	90,9	86,9	80		6
7	95,5	90,6	91,2	89,8	86,8	82,9	79,6	75,6	66,5	7
8	85,3	81,5	82,3	80,7	79,2	76	72,5	68,8	65,3	8
9	76	73,7	74,7	73,3	71,9	69,5	66,2	64	61,3	9
10	66,4	66,4	68,1	67,1	65,9	64	61	59,4	56,8	10
11	52,6	52,6	62,2	61,8	60,8	59	56,5	55,1	52,6	11
12			57,1	57	56,3	54,6	52,6	51,4	49	12
13			52,3	52,2	52,4	50,8	49,6	48,2	45,9	13
14			46,3	48,1	48,8	47,5	46,9	45,3	43,1	14
15			37,1	44,3	45	44,5	44,1	42,7	40,6	15
16				40,9	41,6	41,3	41,5	40,2	38,4	16
18				34,5	35,9	35,6	36,2	35,6	34,4	18
20					31,3	31,9	31,6	31,1	30,3	20
22					26,4	28,3	27,9	27,4	26,8	22
24						25,1	24,7	24,1	23,4	24
26						21,4	21,9	21,4	20,6	26
28							19,6	19	18,3	28
30							17	17	17,3	30
32								15,4	16	32
34								14,4	14,5	34
36									13,2	36
38									11,4	38
40										40
42										42

* nach hinten • over rear • en arrière • sul posteriore • hacia atrás • стрела повернута назад

t_270_001_10001_00_000/t_270_001_21501_00_000/t_270_001_11501_00_000

	48,9 m	52,9 m	56,9 m	60,8 m	64,8 m	68,8 m	69,6 m	72,3 m	74,1 m	75 m	
8	39,2										8
9	42,1	34,9									9
10	40	34	28,8								10
11	38	32,9	28,3	23,8							11
12	36,1	31,9	27,4	23,5	19,7						12
13	34,3	30,8	26,4	22,8	19,5	16,4	15,3	12,5			13
14	32,6	29,7	25,5	22,1	19,2	16,2	15,6	12,7	12	11,7	14
15	31,1	28,4	24,6	21,4	18,8	15,9	15,4	12,6	11,9	11,6	15
16	29,7	27,2	23,7	20,7	18,2	15,6	15,1	12,3	11,7	11,4	16
18	27,2	25,1	22,1	19,4	17,2	14,9	14,4	11,9	11,3	11	18
20	25,3	23,2	20,7	18,2	16,2	14,3	13,8	11,4	10,8	10,6	20
22	23,5	21,5	19,4	17,1	15,3	13,6	13,2	10,9	10,4	10,2	22
24	21,7	19,9	18,1	16,1	14,5	12,9	12,6	10,4	9,9	9,7	24
26	19,9	18,5	16,9	15,1	13,7	12,3	12	9,9	9,4	9,3	26
28	18,3	17	15,7	14,1	12,9	11,6	11,3	9,5	8,9	8,8	28
30	16,3	15,7	14,6	13,3	12,1	10,9	10,7	9	8,4	8,3	30
32	14,9	14,3	13,8	12,4	11,4	10,3	10,1	8,6	7,9	7,9	32
34	13,4	13,1	13	11,6	10,7	9,7	9,6	8,2	7,5	7,4	34
36	12,1	12,2	11,9	10,9	10,1	9,2	9	7,9	7,1	7	36
38	11,4	11,4	10,8	10,2	9,5	8,6	8,5	7,5	6,7	6,6	38
40	10,7	10,4	9,7	9,6	9	8,2	8	7,2	6,3	6,2	40
42	9,8	9,4	8,8	8,8	8,5	7,7	7,6	6,9	5,9	5,8	42
44	9	8,6	8,2	8,1	8	7,3	7,2	6,6	5,6	5,4	44
46	7,6	8	7,8	7,7	7,5	6,9	6,8	6,3	5,3	5	46
48		7,7	7,2	7,1	6,9	6,5	6,5	6	5	4,7	48
50		6,6	6,8	6,6	6,3	6	6,1	5,7	4,7	4,4	50
52			6,5	6,3	5,7	5,4	5,5	5,4	4,4	4,1	52
54			5,6	5,8	5,3	4,9	5	5	4,2	3,9	54
56				5,3	4,9	4,4	4,5	4,5	4	3,6	56
58				4,3	4,5	4,1	4,1	4,2	3,8	3,4	58
60					4,2	3,7	3,8	3,8	3,6	3,2	60
62					3,2	3,4	3,5	3,5	3,4	3	62
64						3,1	3,1	3,2	3,1	2,8	64
66						2,2	2,7	2,9	2,8	2,7	66
68								2,6	2,5	2,4	68
70								1,5	2,2	2,1	70
72									1	1,5	72

t_270_001_21501_00_000/t_270_001_11501_00_000