



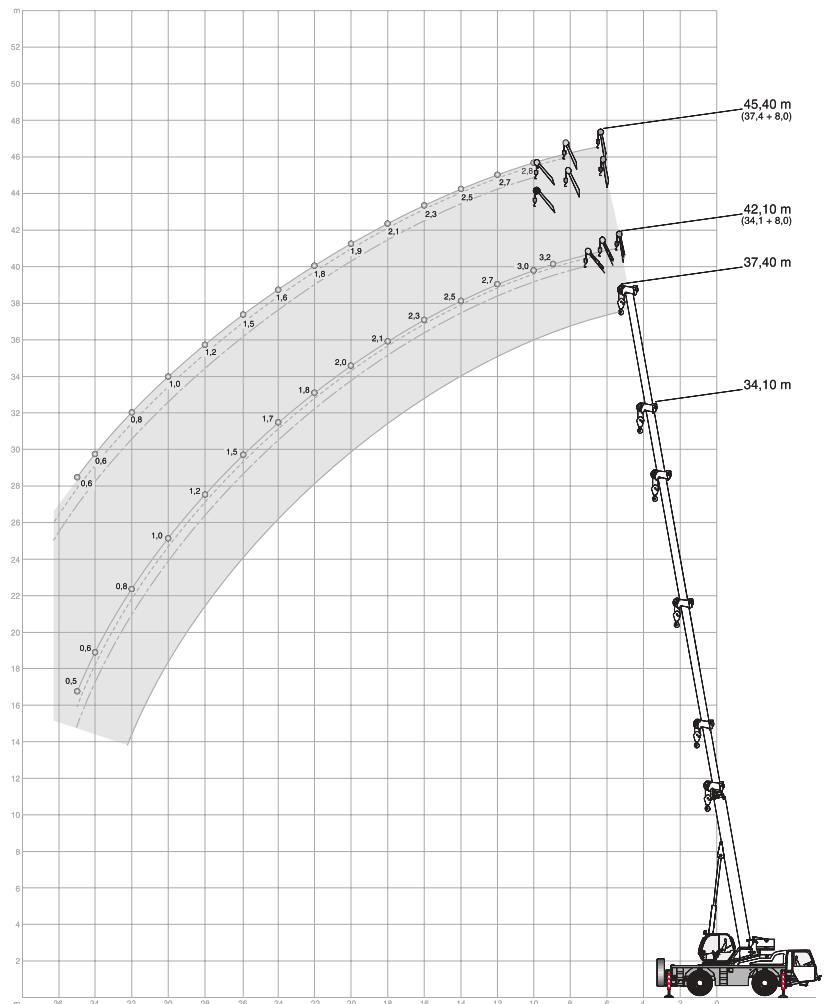
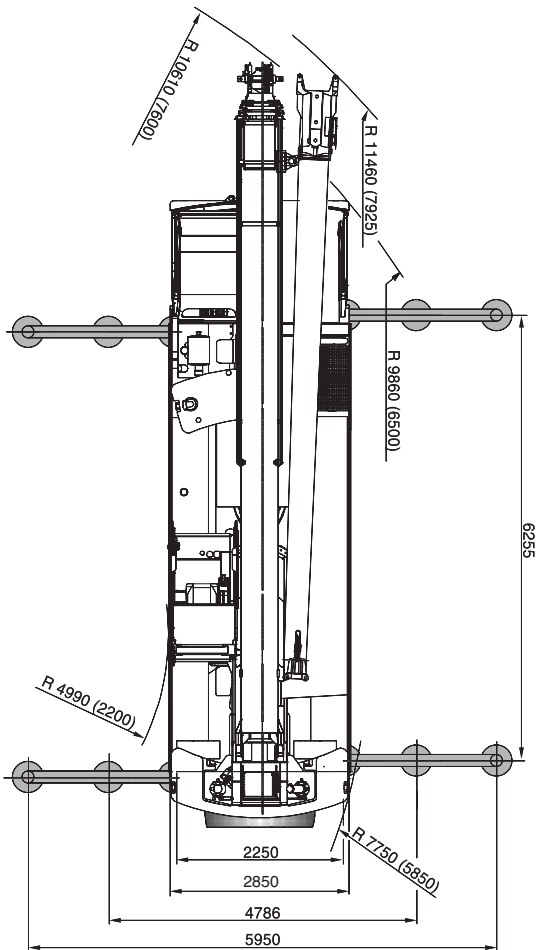
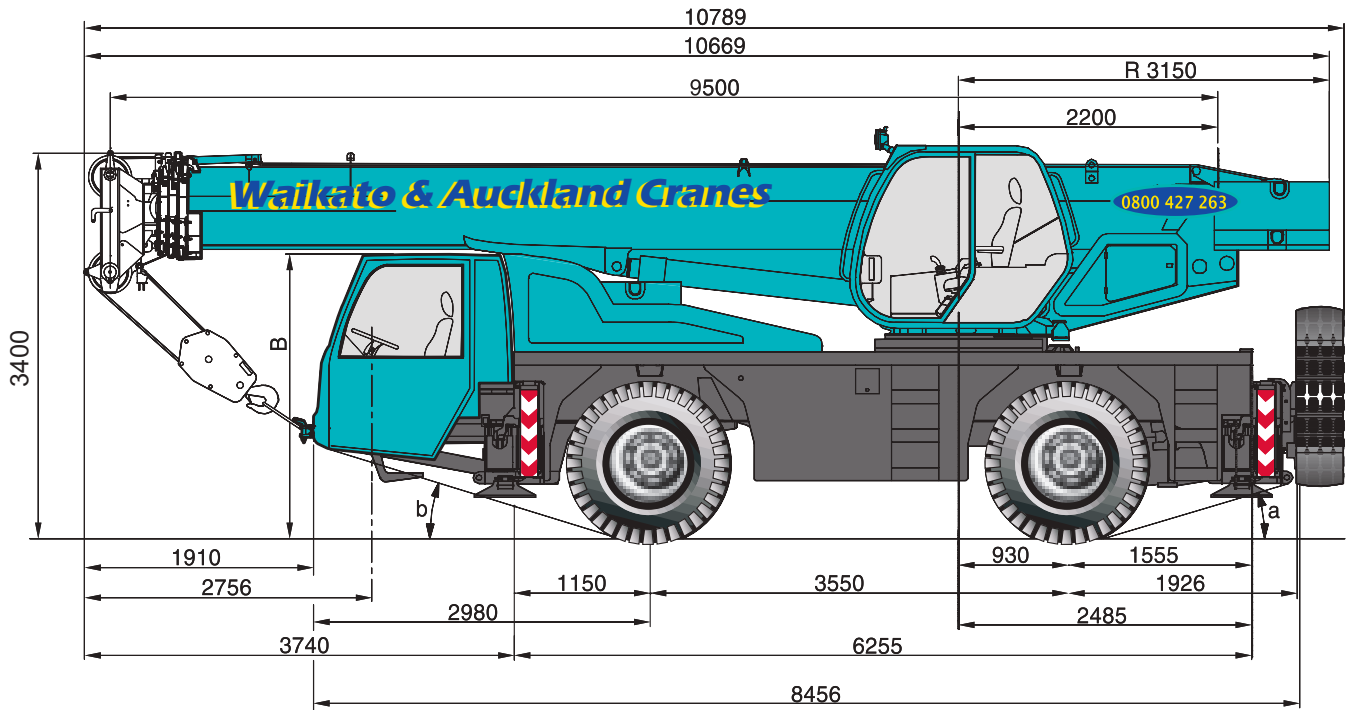
TEREX AC 40

COMPREHENSIVE LIFTING SOLUTIONS

We look forward to providing a full lift engineering and crane solution for your next project. Our lift engineers and on site personnel are experienced in managing and organising highly demanding lift requirements.

Contact us to discuss your lifting requirements and to receive a free quote.

www.aucklandcranes.co.nz/contact



3,8 t		6,20 x 5,95 m										360°		ISO
1m	(m)	9,50 ¹⁾	9,50	13,00	16,50	19,80	23,50	26,80	30,50	34,10	37,40	1m		
3	t	t	t	t	t	t	t	t	t	t	t	3		
3.5	35,00	32,00	31,20	25,95	18,95	-	-	-	-	-	-	3.5		
4	27,45	27,45	27,45	23,70	18,35	18,40	-	-	-	-	-	4		
4	24,55	24,55	24,45	22,00	18,60	17,55	-	-	-	-	-	4.5		
4	22,00	22,00	22,00	20,45	17,95	16,25	14,45	-	-	-	-	5		
5	19,95	19,95	19,95	18,75	16,75	15,15	13,85	-	-	-	-	6		
6	16,15	16,15	16,15	16,15	14,00	13,30	12,20	10,00	-	-	-	7		
7	12,85	12,85	13,00	13,00	12,60	10,85	10,60	9,65	7,45	-	-	8		
8	-	-	10,40	10,40	10,40	9,05	8,85	8,65	7,45	5,55	-	9		
9	-	-	8,55	8,55	8,55	8,05	7,55	7,40	7,05	5,35	-	10		
10	-	-	7,15	7,15	7,15	7,15	6,50	6,40	6,30	5,00	-	11		
11	-	-	-	5,95	5,95	5,95	5,95	5,60	5,55	4,65	-	12		
12	-	-	-	5,30	5,30	5,30	5,30	4,95	4,90	4,40	-	13		
13	-	-	-	4,50	4,50	4,50	4,50	4,35	4,35	4,15	-	14		
14	-	-	-	3,90	3,90	3,90	3,90	3,90	3,90	3,85	-	15		
15	-	-	-	-	3,35	3,35	3,35	3,35	3,35	3,35	-	16		
16	-	-	-	-	3,05	3,05	3,05	3,05	3,00	3,05	-	17		
17	-	-	-	-	2,60	2,60	2,60	2,60	2,60	2,60	-	18		
18	-	-	-	-	-	2,30	2,30	2,30	2,30	2,30	-	19		
19	-	-	-	-	-	2,10	2,10	2,10	2,10	2,10	-	20		
20	-	-	-	-	-	2,00	2,00	1,95	2,00	2,00	-	21		
21	-	-	-	-	-	1,75	1,75	1,75	1,75	1,75	-	22		
22	-	-	-	-	-	-	1,55	1,55	1,55	1,55	-	23		
23	-	-	-	-	-	-	1,35	1,35	1,35	1,35	-	24		
24	-	-	-	-	-	-	1,25	1,25	1,25	1,25	-	25		
25	-	-	-	-	-	-	-	1,10	1,10	1,10	-	26		
26	-	-	-	-	-	-	-	1,00	1,00	1,00	-	27		
27	-	-	-	-	-	-	-	0,95	0,95	0,85	-	28		
28	-	-	-	-	-	-	-	0,90	0,90	0,75	-	29		
29	-	-	-	-	-	-	-	-	0,80	0,65	-	30		
30	-	-	-	-	-	-	-	-	0,75	-	-	31		
31	-	-	-	-	-	-	-	-	0,65	-	-	31		

5,5 t		6,20 x 5,95 m										360°		ISO
1m	(m)	9,50 ¹⁾	9,50	13,00	16,50	19,80	23,50	26,80	30,50	34,10	37,40	1m		
2.6	t	t	t	t	t	t	t	t	t	t	t	2.6		
3	40,00	-	-	-	-	-	-	-	-	-	-	3		
3.5	35,00	32,00	31,20	25,95	18,95	-	-	-	-	-	-	3.5		
4	30,15	27,45	27,45	23,70	18,35	18,40	-	-	-	-	-	4		
4	27,75	24,90	24,90	22,00	18,60	17,55	-	-	-	-	-	4.5		
4.5	25,00	22,60	22,60	20,45	17,95	16,25	14,45	-	-	-	-	5		
5	22,30	20,60	20,60	19,05	16,75	15,15	13,85	-	-	-	-	6		
6	17,80	17,00	17,00	17,00	14,70	13,30	12,20	10,00	-	-	-	7		
7	14,45	14,45	14,50	14,50	12,75	11,80	10,90	9,65	7,45	-	-	8		
8	-	-	11,50	11,50	11,50	10,20	9,75	8,80	7,45	5,55	-	9		
9	-	-	9,50	9,50	9,50	8,70	8,55	8,00	7,05	5,35	-	10		
10	-	-	8,00	8,00	8,00	7,50	7,40	7,30	6,70	5,00	-	11		
11	-	-	-	6,70	6,70	6,70	6,50	6,40	6,15	4,65	-	12		
12	-	-	-	6,00	6,00	6,00	5,70	5,70	5,60	4,40	-	13		
13	-	-	-	5,20	5,20	5,20	5,20	5,05	5,00	4,15	-	14		
14	-	-	-	4,60	4,60	4,60	4,60	4,50	4,50	3,95	-	15		
15	-	-	-	-	4,00	4,00	4,00	4,00	4,00	3,70	-	16		
16	-	-	-	-	3,60	3,60	3,60	3,55	3,60	3,45	-	17		
17	-	-	-	-	3,20	3,20	3,20	3,15	3,20	3,20	-	18		
18	-	-	-	-	-	2,80	2,80	2,80	2,80	2,80	-	19		
19	-	-	-	-	-	2,60	2,60	2,50	2,60	2,60	-	20		
20	-	-	-	-	-	2,50	2,50	2,25	2,35	2,40	-	21		
21	-	-	-	-	-	2,30	2,30	2,00	2,25	2,15	-	22		
22	-	-	-	-	-	-	2,00	1,80	2,00	1,95	-	23		
23	-	-	-	-	-	-	1,80	1,60	1,80	1,75	-	24		
24	-	-	-	-	-	-	1,70	1,45	1,70	1,60	-	25		
25	-	-	-	-	-	-	-	1,35	1,50	1,45	-	26		
26	-	-	-	-	-	-	-	1,25	1,40	1,30	-	27		
27	-	-	-	-	-	-	-	1,15	1,30	1,15	-	28		
28	-	-	-	-	-	-	-	1,05	1,20	1,05	-	29		
29	-	-	-	-	-	-	-	-	1,10	0,90	-	30		
30	-	-	-	-	-	-	-	-	1,00	0,80	-	31		
31	-	-	-	-	-	-	-	-	0,90	0,70	-	31		
32	-	-	-	-	-	-	-	-	-	0,60	-	32		

