



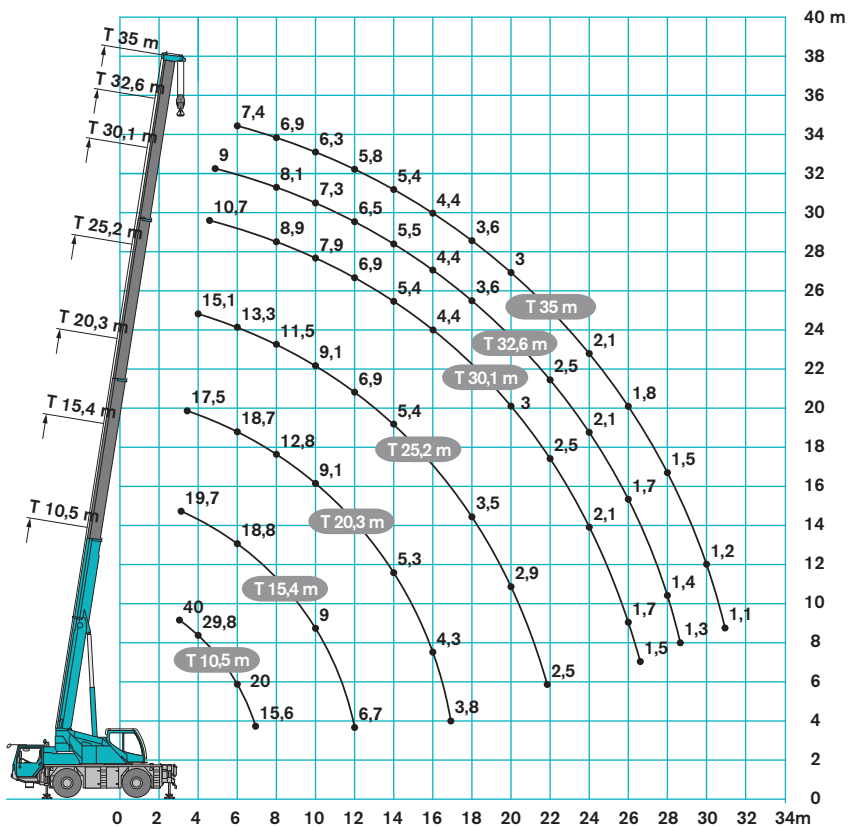
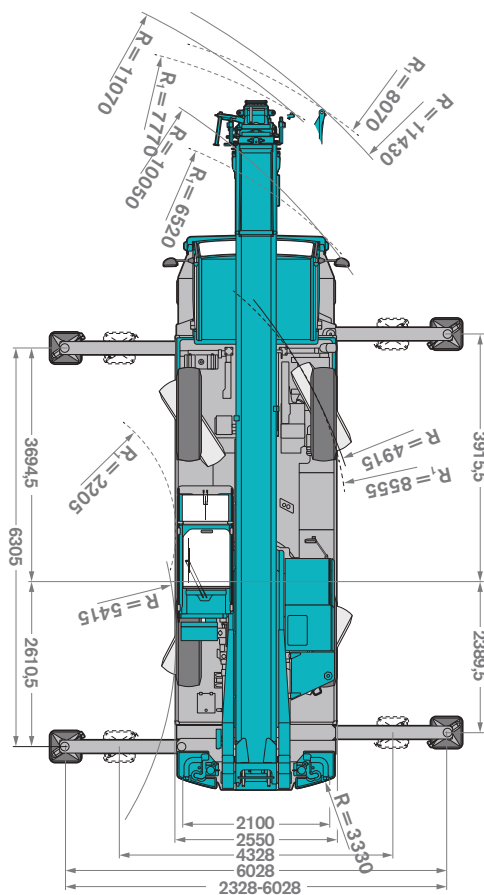
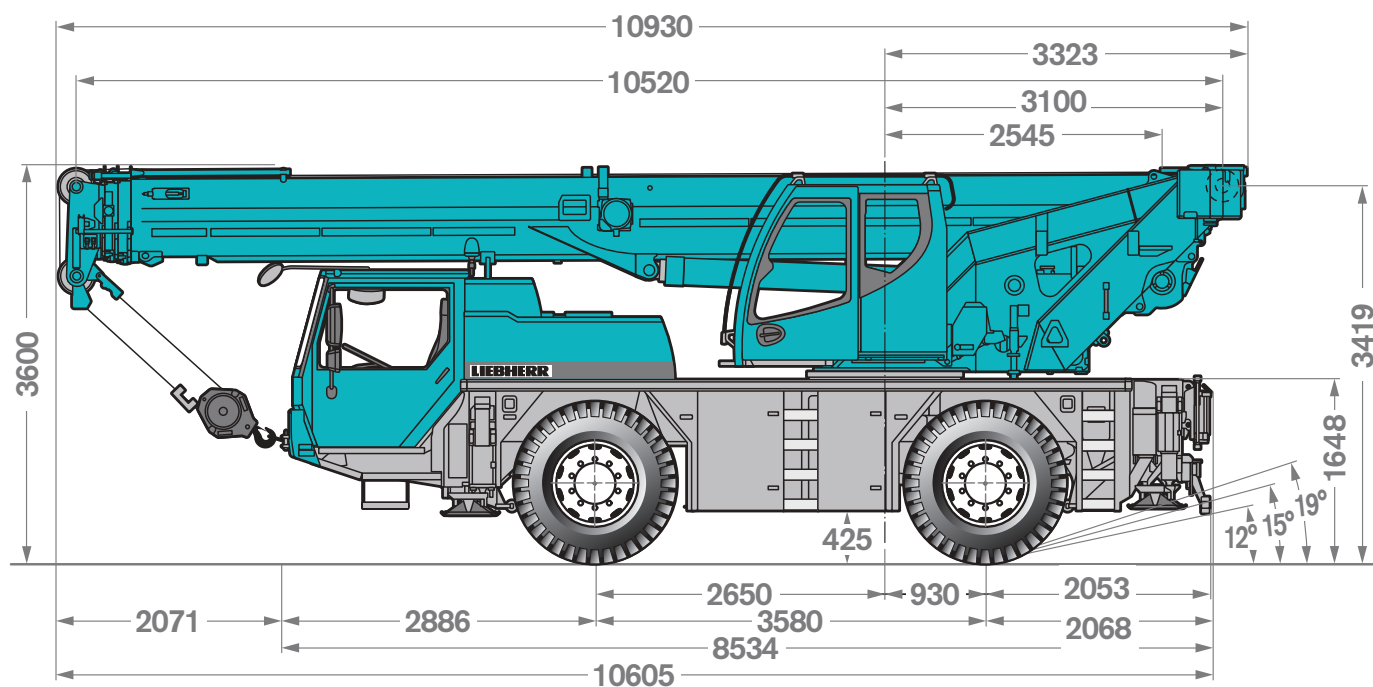
LIEBHERR LTM 1040-2.1

COMPREHENSIVE LIFTING SOLUTIONS

We look forward to providing a full lift engineering and crane solution for your next project. Our lift engineers and on site personnel are experienced in managing and organising highly demanding lift requirements.

Contact us to discuss your lifting requirements and to receive a free quote.

www.aucklandcranes.co.nz/contact



Lifting Capacities



Lift Height (m)	10,5 m		15,4 m		20,3 m		25,2 m		30,1 m		32,6 m		35 m	
	*	**	*	**	*	**	*	**	*	**	*	**	*	**
3	30,4	19,7	15,4											3
3,5	27,7	20,2	15,5	17,5	13,1									3,5
4	25,2	20,6	15,6	18	13	15,1	10,4							4
4,5	23,1	21,2	15,9	18,3	13	14,8	10,3	10,7	7,5					4,5
5	21,2	21	16,1	18,3	12,8	14,3	10,2	10,6	7,4	9	5,6			5
6	17	16,6	16,1	15,3	12,5	13,3	10	10,2	7,2	8,8	5,4	7,4	3,7	6
7	12,9	13,3	13,3	12,4	12,2	11,7	9,9	9,6	7	8,5	5,2	7,2	3,5	7
8		10,6	10,6	10,4	10,4	9,8	9,6	8,9	6,8	8,1	5	6,9	3,3	8
9		8,6	8,6	8,8	8,8	8,4	8,4	8	6,5	7,7	4,8	6,6	2,8	9
10		7,2	7,2	7,4	7,4	7,3	7,3	7	6	6,8	4,6	6,3	2,6	10
11		6,1	6,1	6,3	6,3	6,4	6,4	6,1	5,8	6	4,5	5,9	2,5	11
12		5,3	5,3	5,4	5,4	5,5	5,5	5,4	5,4	5,3	4,3	5,2	2,4	12
13				4,7	4,7	4,8	4,8	4,8	4,8	4,7	4,2	4,6	2,3	13
14				4,2	4,2	4,2	4,2	4,3	4,3	4,2	4	4,1	2,2	14
15				3,7	3,7	3,8	3,8	3,8	3,8	3,8	3,8	3,7	2,1	15
16				3,2	3,2	3,3	3,3	3,4	3,4	3,4	3,4	3,3	2	16
17				2,9	2,9	3	3	3	3	3	3	3	1,9	17
18						2,6	2,6	2,7	2,7	2,7	2,7	2,7	1,8	18
19						2,3	2,3	2,4	2,4	2,4	2,4	2,4	1,6	19
20						2,1	2,1	2,1	2,1	2,2	2,2	2,2	1,4	20
21						1,9	1,9	1,9	1,9	1,9	1,9	1,9	1,2	21
22						1,7	1,7	1,7	1,7	1,7	1,7	1,7	1,1	22
23								1,5	1,5	1,5	1,5	1,6	0,9	23
24								1,3	1,3	1,4	1,4	1,4	0,8	24
25								1,2	1,2	1,2	1,2	1,2	0,7	25
26								1,1	1,1	1,1	1,1	1,1		26
27								0,9	0,9	1	1	1		27
28										0,8	0,8	0,8		28
29										0,7	0,7	0,7		29
30												0,6		30

** telescopic loads

t_196_00013_00_000



Lift Height (m)	10,5 m		15,4 m		20,3 m		25,2 m		30,1 m		32,6 m		35 m		
	*	**	*	**	*	**	*	**	*	**	*	**	*	**	
2,5	40													2,5	
3	35,4	30,6	19,7	15,4										3	
3,5	32,9	28,2	20,2	15,5	17,5	13,1								3,5	
4	29,8	25,6	20,6	15,6	18	13	15,1	10,4						4	
4,5	26,7	23,5	21,2	15,9	18,3	13	14,8	10,3	10,7	7,5				4,5	
5	24,3	21,6	21,3	16,1	18,8	12,8	14,3	10,2	10,6	7,4	9	5,6		5	
6	20	18,5	18,8	16,4	18,7	12,5	13,3	10	10,2	7,2	8,8	5,4	7,4	3,7	6
7	15,6	15,4	15,7	15,6	15,3	12,4	12,4	9,9	9,6	7	8,5	5,2	7,2	3,5	7
8		13	13	12,8	12,3	11,5	9,7	8,9	6,8	8,1	5	6,9	3,3	8	
9		10,7	10,7	10,8	10,8	10,4	9,2	8,4	6,5	7,7	4,8	6,6	2,8	9	
10		9	9	9,1	9,1	9,1	8,9	7,9	6	7,3	4,6	6,3	2,6	10	
11		7,7	7,7	7,8	7,8	7,9	7,9	7,4	5,8	6,9	4,5	6,1	2,5	11	
12		6,7	6,7	6,8	6,8	6,9	6,9	6,9	5,7	6,5	4,3	5,8	2,4	12	
13				6	6	6,1	6,1	6,1	5,6	6,1	4,2	5,6	2,3	13	
14				5,3	5,3	5,4	5,4	5,4	5,4	5,3	5,5	4,1	5,4	2,2	14
15				4,7	4,7	4,8	4,8	4,9	4,9	4,9	4,9	3,9	4,9	2,1	15
16				4,3	4,3	4,3	4,3	4,4	4,4	4,4	3,8	4,4	2	16	
17				3,8	3,8	3,9	3,9	3,9	3,9	3,9	4	3,7	4	1,9	17
18						3,5	3,5	3,6	3,6	3,6	3,6	3,6	3,6	1,8	18
19						3,2	3,2	3,3	3,3	3,3	3,3	3,3	3,3	1,6	19
20						2,9	2,9	3	3	3	3	3	3	1,4	20
21						2,7	2,7	2,7	2,7	2,7	2,7	2,7	2,8	1,2	21
22						2,5	2,5	2,5	2,5	2,5	2,5	2,5	2,5	1,1	22
23								2,3	2,3	2,3	2,3	2,3	2,3	0,9	23
24								2,1	2,1	2,1	2,1	2,1	2,1	0,8	24
25								1,9	1,9	1,9	1,9	1,9	1,9	0,7	25
26								1,7	1,7	1,7	1,7	1,7	1,8		26
27								1,5	1,5	1,6	1,6	1,6	1,6		27
28										1,4	1,4	1,5			28
29										1,3	1,3	1,3			29
30												1,2			30
31												1,1			31

* over rear
** telescopic loads

